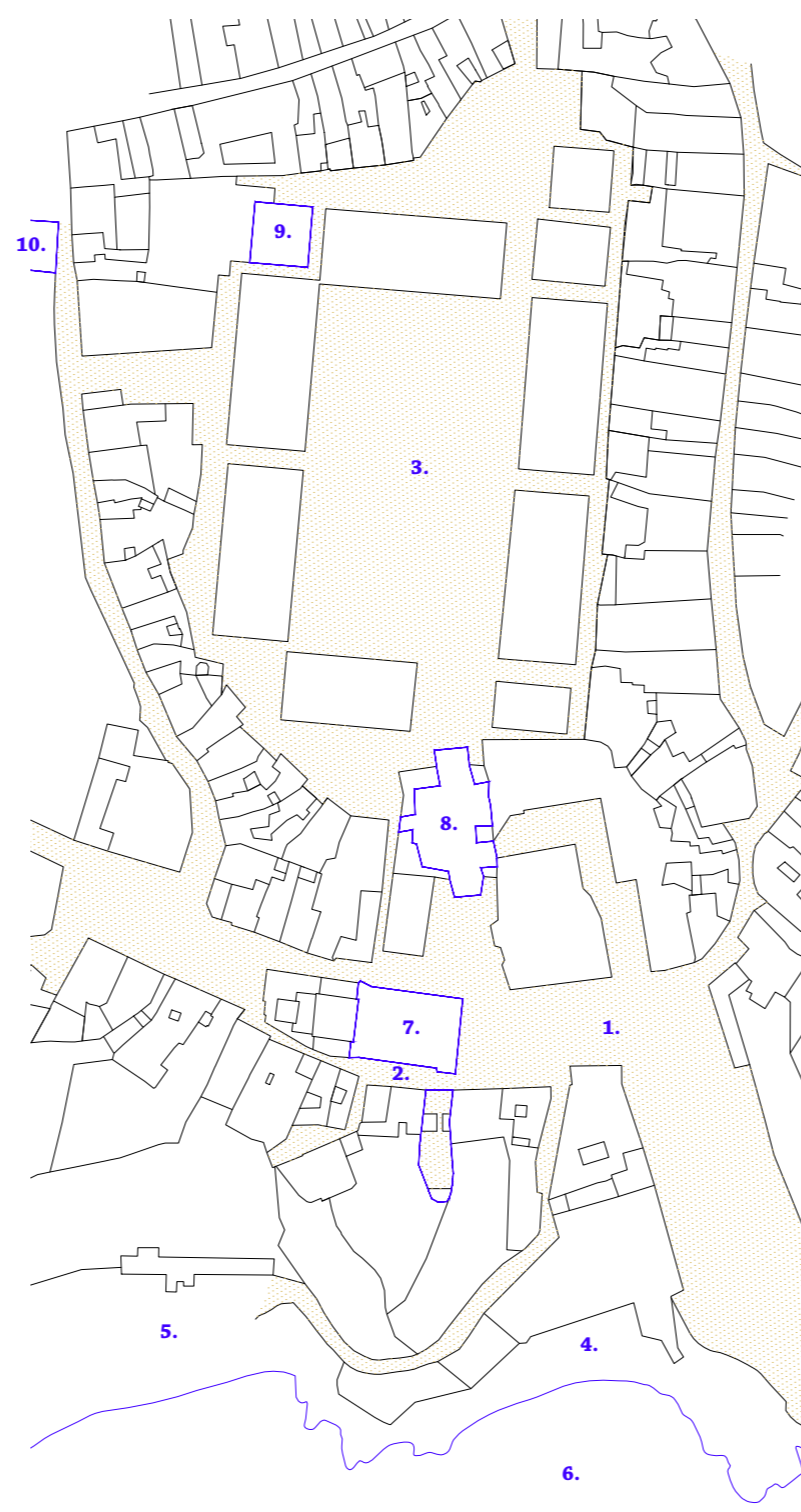




Vista exterior de la fachada norte desde Plaza Balcón de Europa



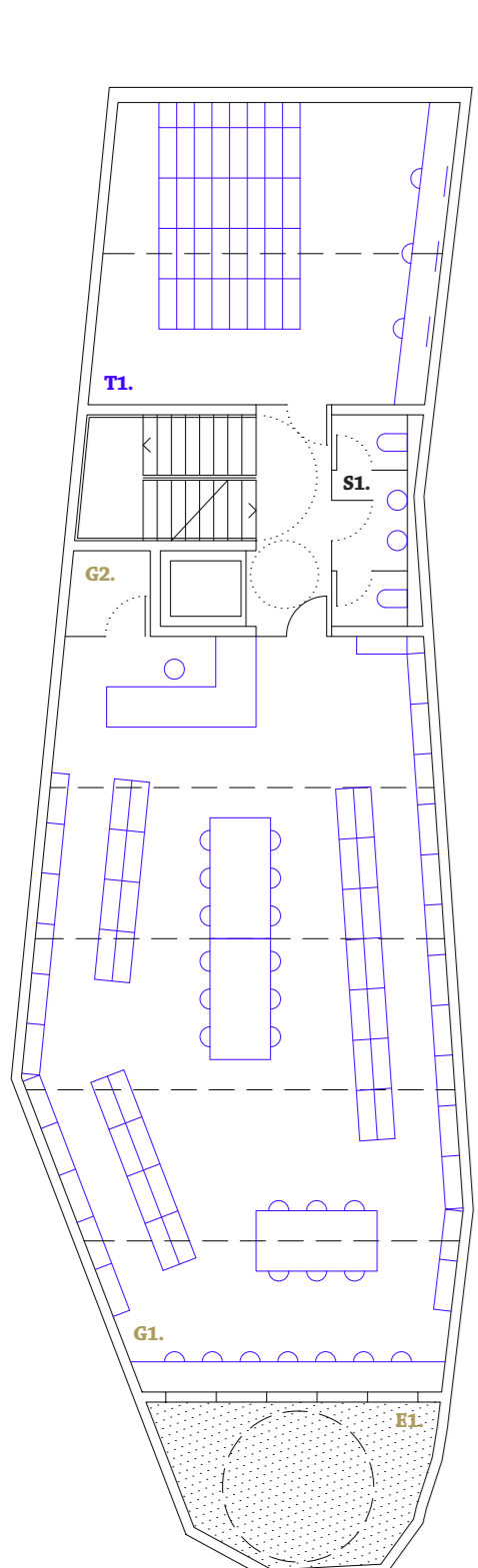
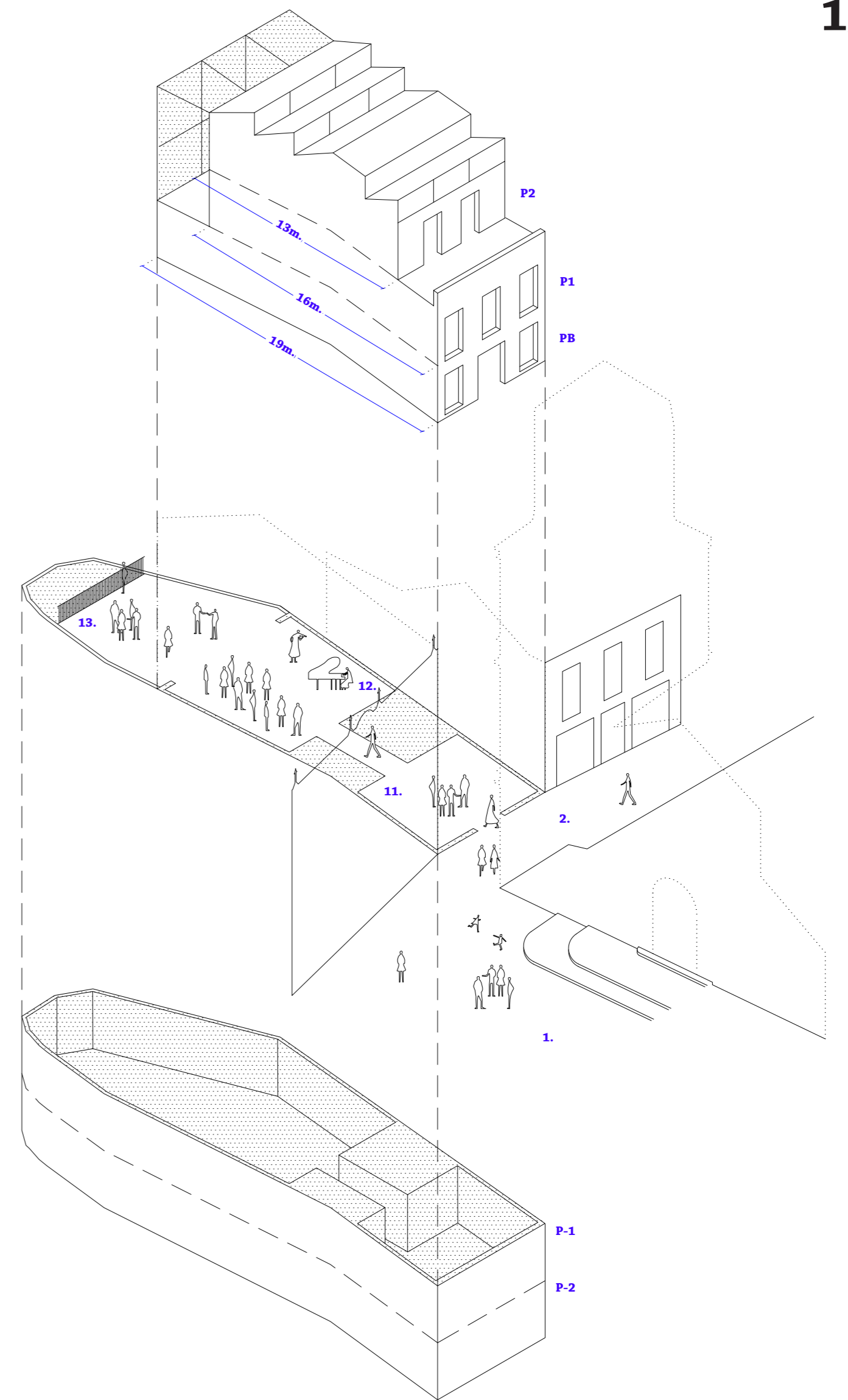
Planta situación | e:1.500

1. Plaza Balcón de Europa | 2. Calle de la Iglesia | 3. Plaza de España | 4. Playa el Salón | 5. Playa la Caletilla | 6. Mar Mediterraneo | 7. Parroquia El Salvador | 8. Ayuntamiento | 9. Museo de Nerja | 10. Centro Cultural Villa de Nerja | 11. Acceso equipamiento/foyer | 12. sala polivalente | 13. Patio interior/mirador

La nueva biblioteca municipal tiene como objetivo ser un nuevo foco del ocio cultural de Nerja, un lugar de encuentro y de intercambio para la ciudadanía, un lugar donde se fomente el conocimiento y la creatividad, un espacio con la capacidad de potenciar las actividades culturales y acercárselas a sus vecinos, manteniendo la identidad del barrio.

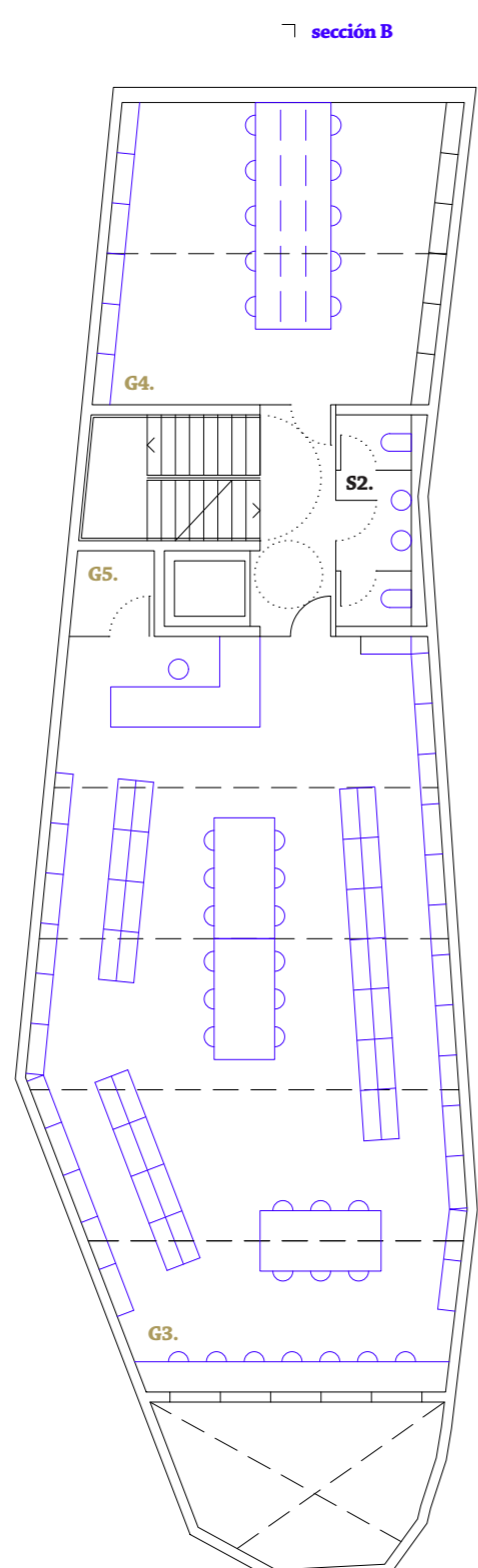
La zona de acogida y promoción cultural se sitúa en la planta baja del edificio. Este ámbito de la biblioteca pretende ser un espacio complementario a los espacios públicos cercanos (plaza de la iglesia, plaza de España o el Balcón de Europa) para usos culturales, sociales o de ocio.

Así pues, la planta baja de la biblioteca podría albergar una pequeña actividad (presentación, encuentros vecinales, conciertos, exposiciones, talleres, ensayos, etc.) en relación con un contexto cultural o festividad concreta celebrada en Nerja, aprovechando que este es un espacio público al servicio del ciudadano.



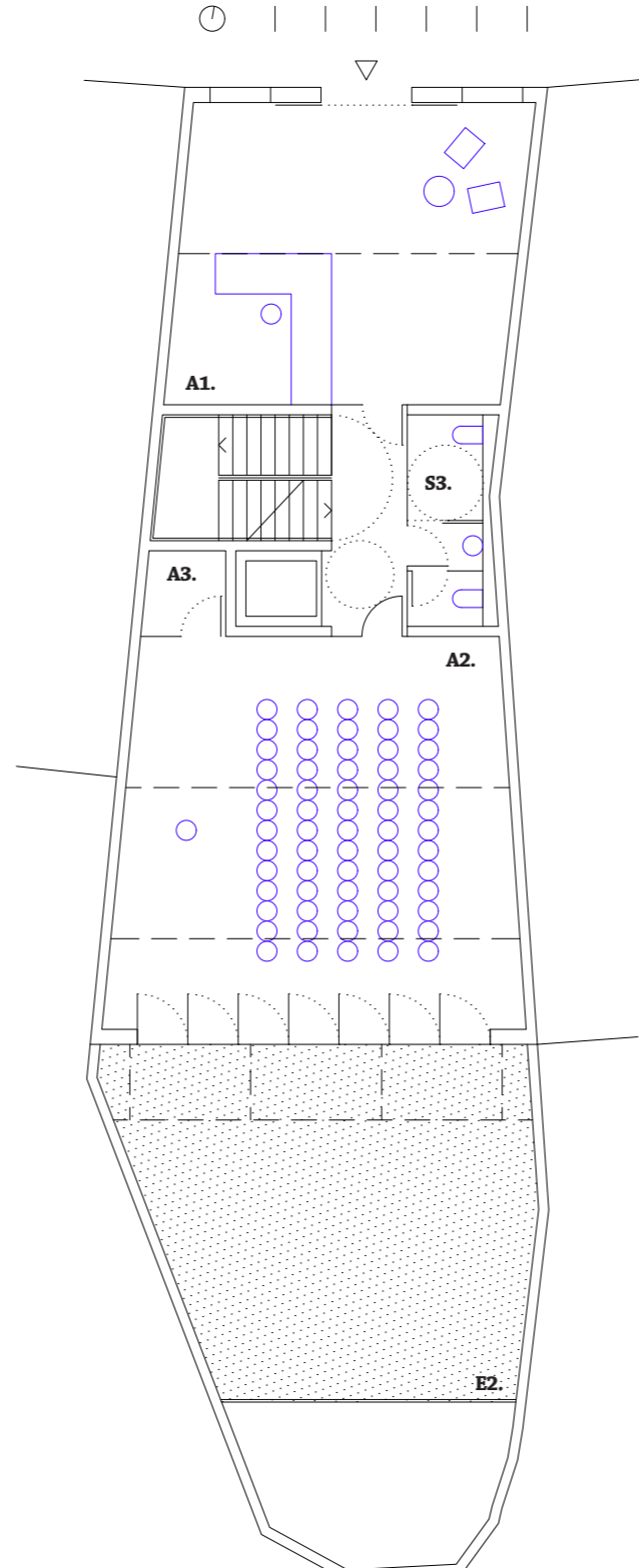
Planta sótano -2 | -6,60m | e:1.150

G1. fondo general P-2: 114,90m<sup>2</sup> | G2. almacén P-2: 2,75m<sup>2</sup> | T1. depósito: 40,40m<sup>2</sup> | S1. servicios: 6,30m<sup>2</sup> | E1. patio: 13,44m<sup>2</sup>



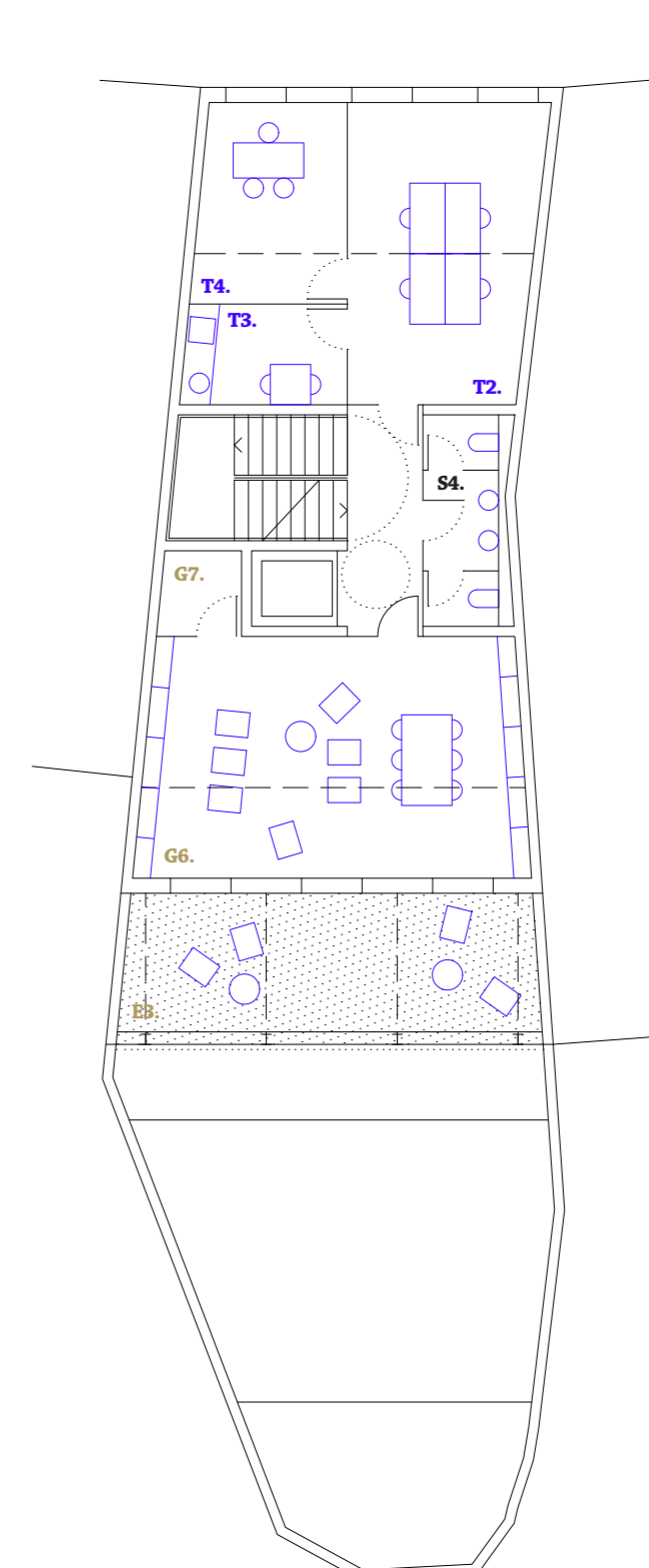
Planta sótano -1 | -3,30m | e:1.150

G3. fondo general P-1: 114,90m<sup>2</sup> | G4. aula/auditivas: 40,40m<sup>2</sup> | G5. almacén P-1: 2,75m<sup>2</sup> | S2. servicios P-1: 6,30m<sup>2</sup>



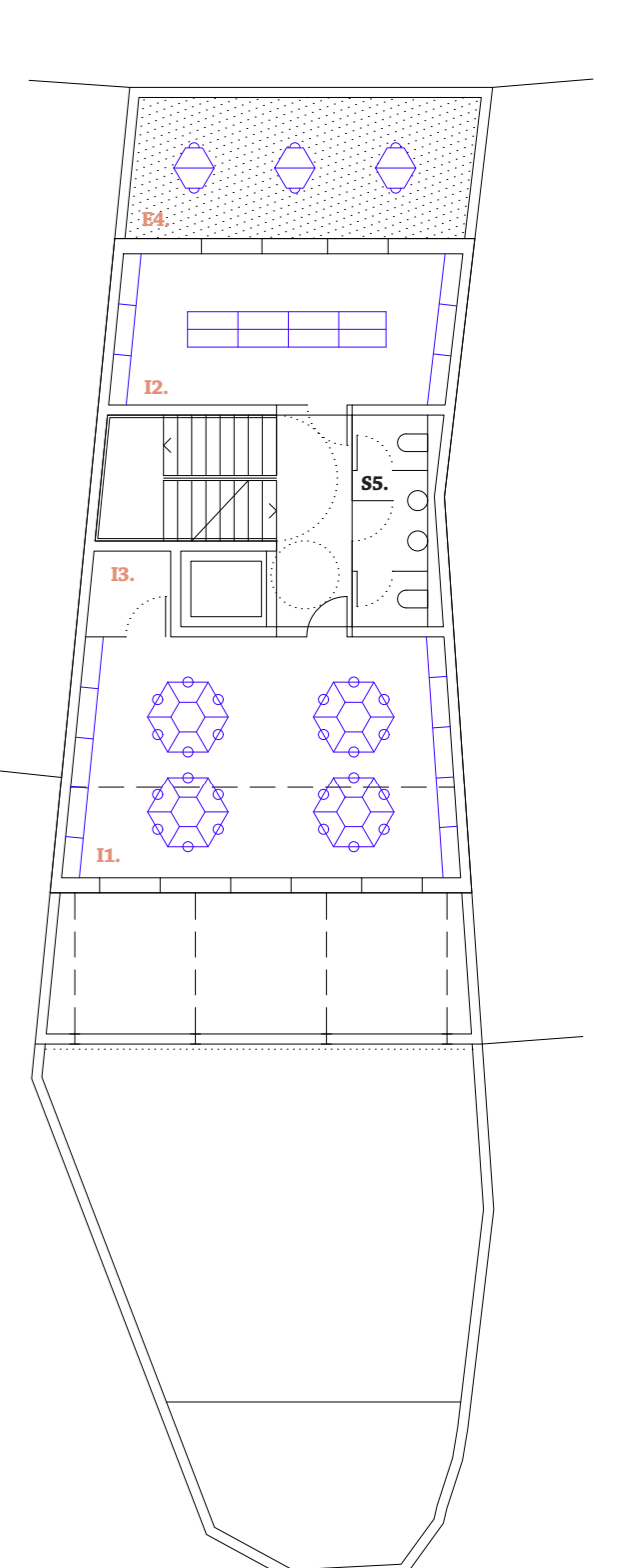
Planta baja | 0,0m. | e:1.150

A1. acceso y control: 40,40m<sup>2</sup> | A2. sala polivalente: 60,56m<sup>2</sup> | A3. almacén PB: 2,75m<sup>2</sup> | S3. servicios PB: 6,30m<sup>2</sup> | E2. terraza PB: 52,99m<sup>2</sup>



Planta primera | +3,30m. | e:1.150

T2. oficinas: 22,18m<sup>2</sup> | T3. despacho dirección: 11,75m<sup>2</sup> | T4. espacios de descanso: 6,47m<sup>2</sup> | G6. publicaciones periódicas: 36,77m<sup>2</sup> | G7. almacén P1: 2,75m<sup>2</sup> | S4. servicios P1: 6,30m<sup>2</sup> | E3. terraza P1: 24,65m<sup>2</sup>

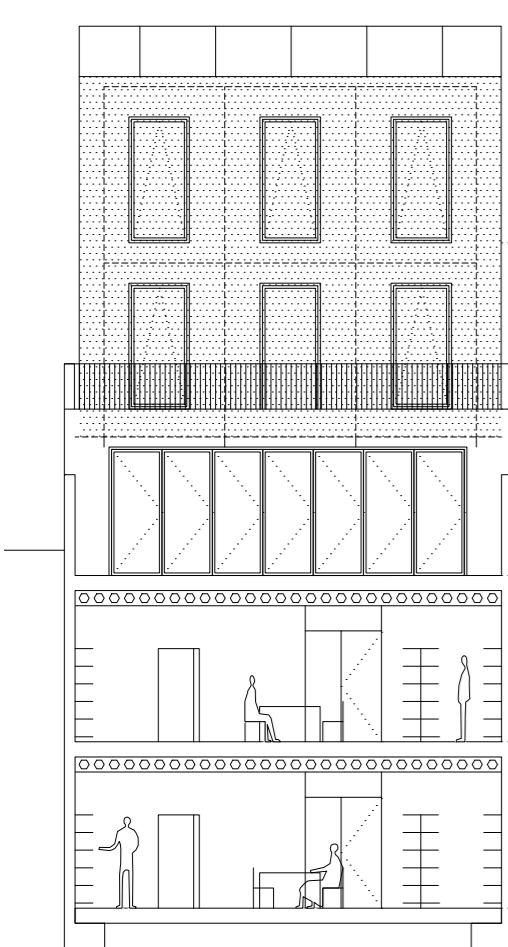


Planta segunda | +6,60m. | e:1.150

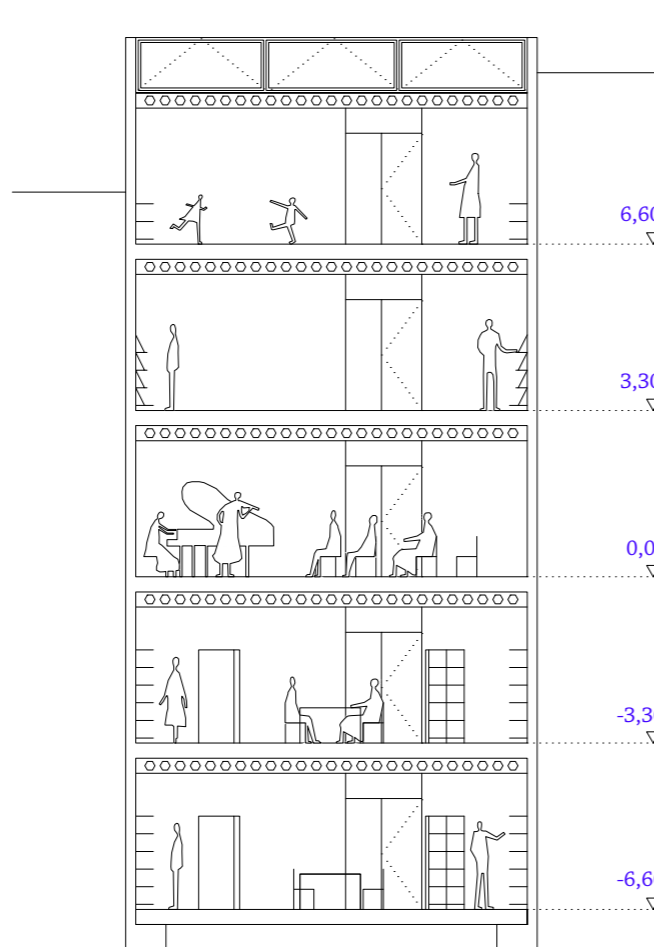
I1. Espacio pequeños lectores y actividades: 36,77m<sup>2</sup> | I2. Area de información y fondo infantil: 20,11m<sup>2</sup> | I3. almacén P2: 2,75m<sup>2</sup> | S5. servicios: 6,30m<sup>2</sup> | E4. terraza P2: 18,94m<sup>2</sup>



Alzado N | e:1.150



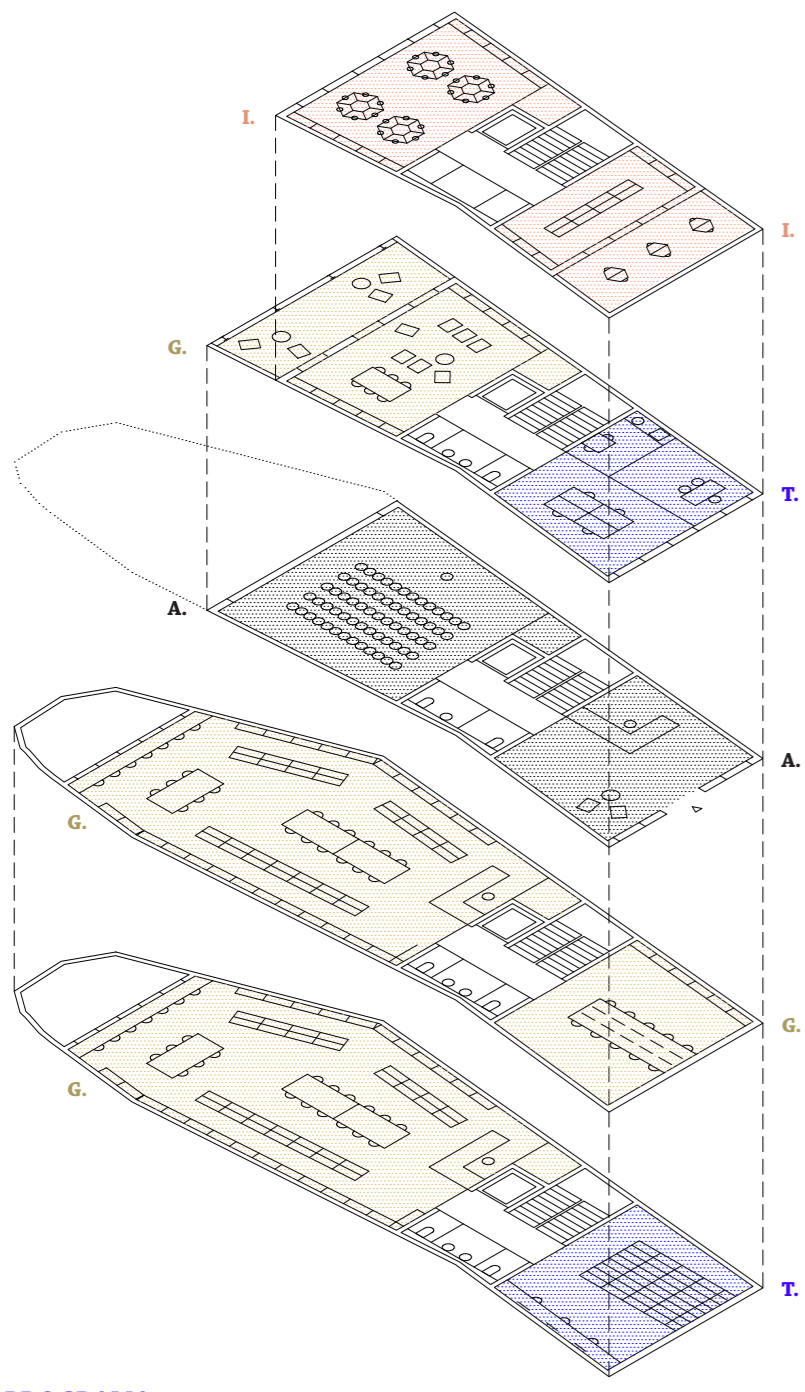
Alzado sur | e:1.150



Sección A | e:1.150



Vista fondo general - P-1



**PROGRAMA**  
Nerja: 22.000 habitantes  
Colección 33.000 volúmenes (+1,5 vol./habitante)\*  
95 puestos de lectura | Sala polivalente ocupación: 70 personas.

**PROPUESTA:**  
**36.550 VOLÚMENES Y DOCUMENTOS | 102 PUESTOS DE LECTURA**

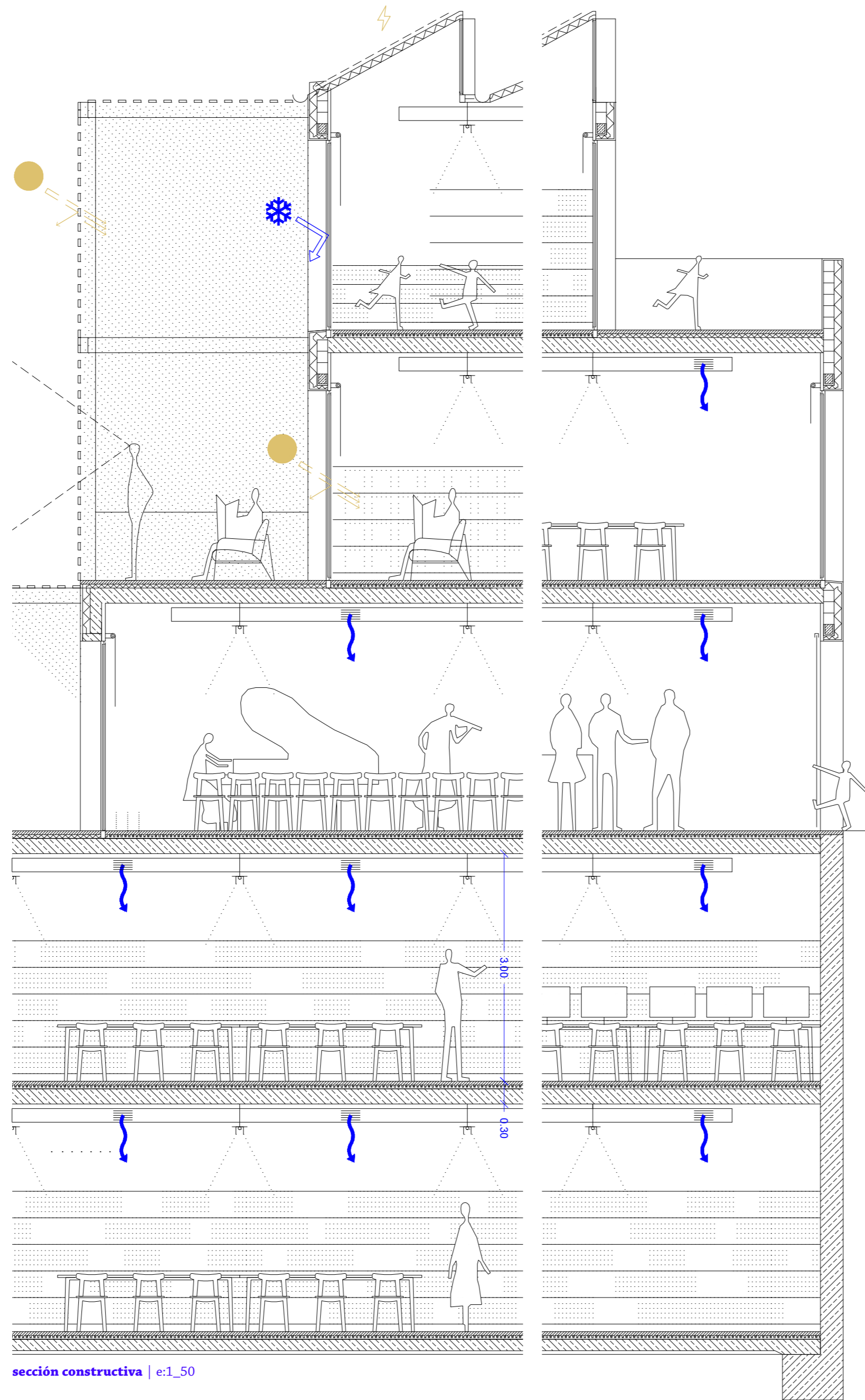
**G. Zona general | 72 puestos lectura | 19.250 vol.**  
G1. Préstamo y fondo general (P-2)  
25 puestos lectura | 275ml estanterías | 9.625 volúmenes  
G3. Préstamo y fondo general (P-1)  
25 puestos lectura | 275ml estanterías | 9.625 volúmenes  
G4. Espacios audiovisuales (P-1)  
10 puestos de lectura | 6.000 documentos  
G6. Publicaciones periódicas (P1)  
12 puestos lectura | 42ml estanterías | 104 documentos

**I. Zona infantil | 30 puestos lectura | 5.000 vol.**  
I1. Espacio pequeños lectores y actividades (P2)  
24 puestos lectura | 30ml estanterías | 1.500 volúmenes  
I2. Área de información y fondo infantil (P2)  
6 puestos lectura (ext) | 70ml estanterías | 3.500 volúmenes

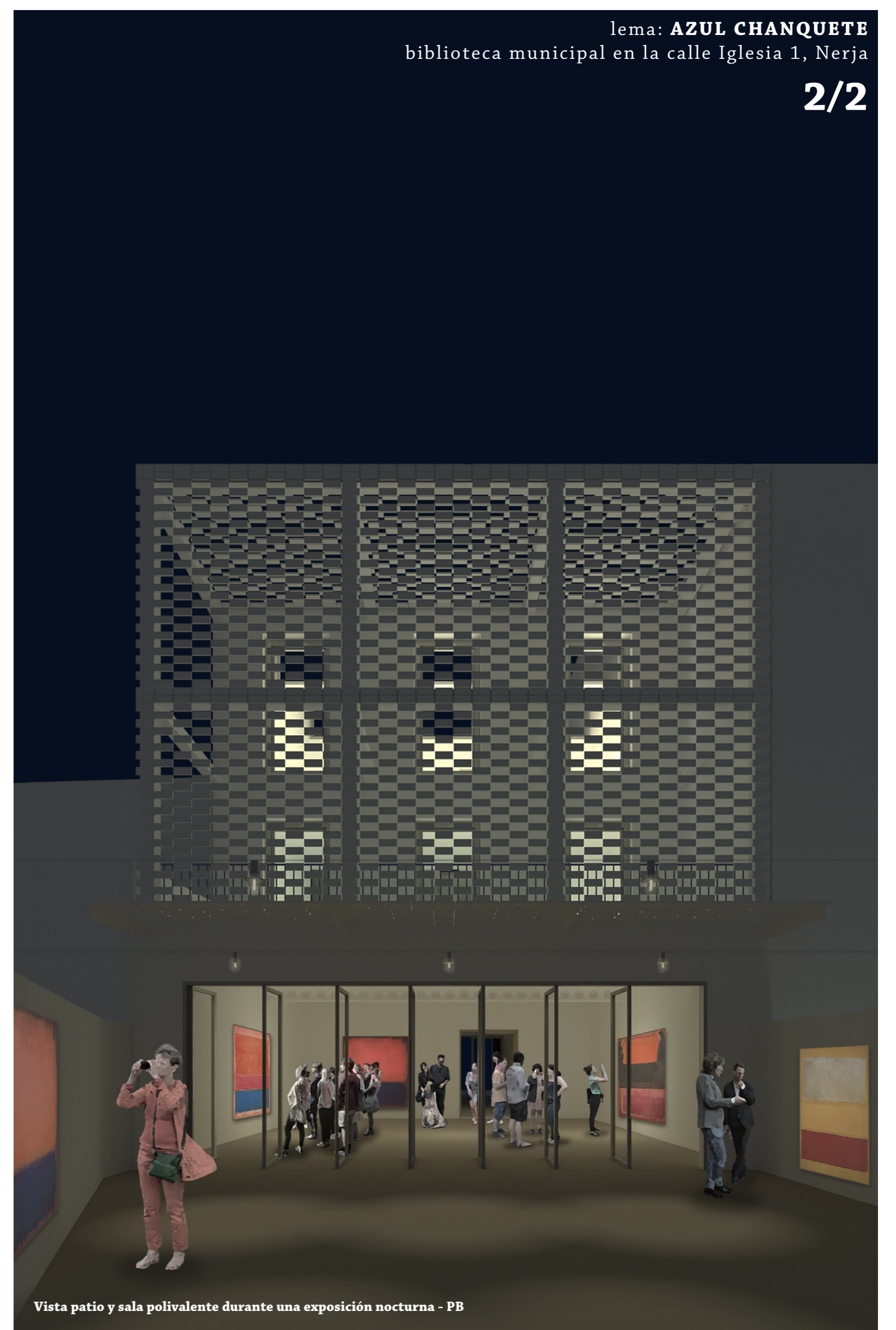
**T. Trabajo interno y administración | 6.300 vol.**  
T1. Depósito  
180ml estanterías | 6.300 volúmenes  
T2 - T3. Espacio de trabajo y despacho de dirección  
RRHH: 1 técnico bibliotecario + 2 tec. aux. + 1 personal apoyo

**A. Zona de acogida y promoción**  
A2. Sala polivalente  
60,56m<sup>2</sup> | ocupación 65 personas

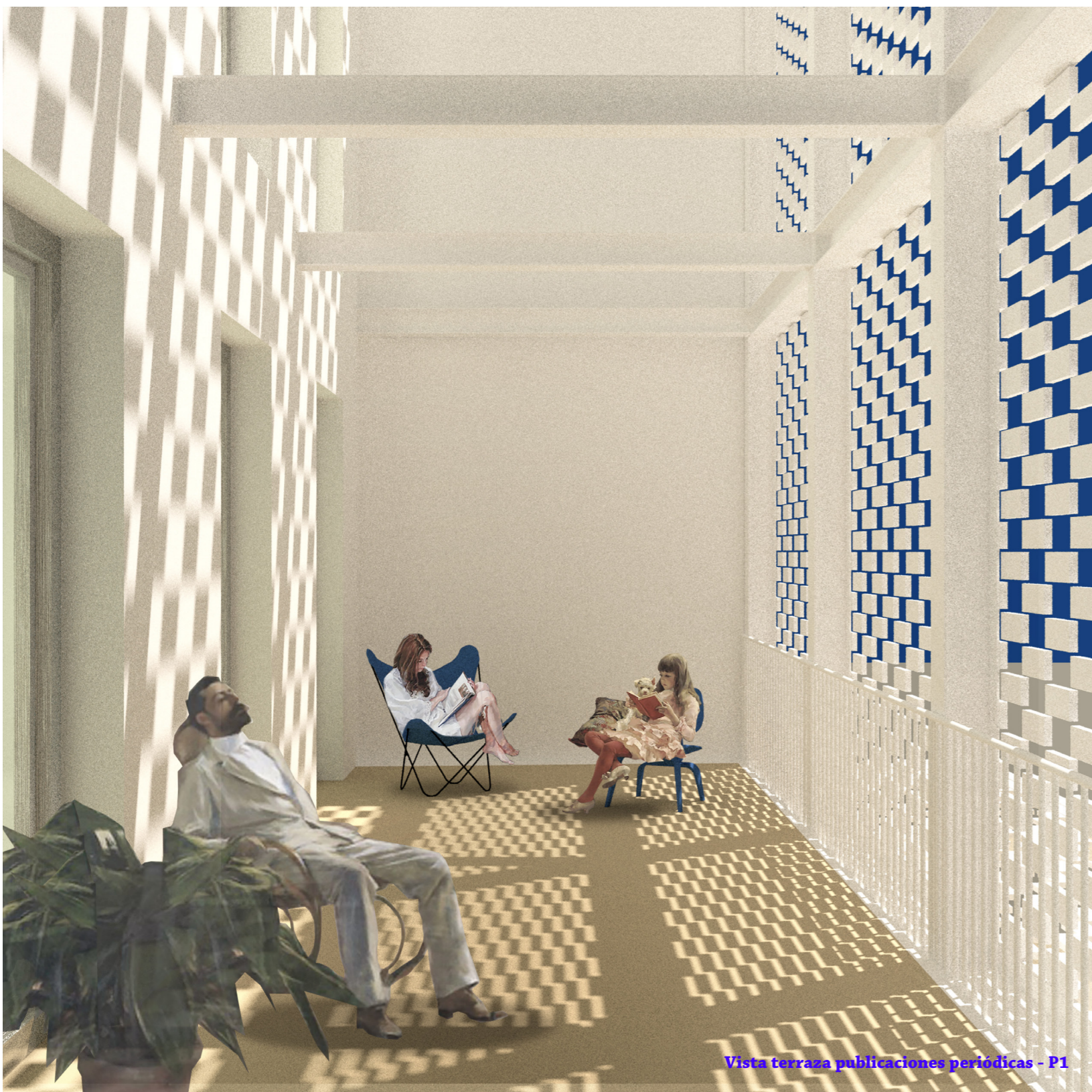
\*Según pautas del programa de necesidades de las bibliotecas municipales de la Región de Murcia



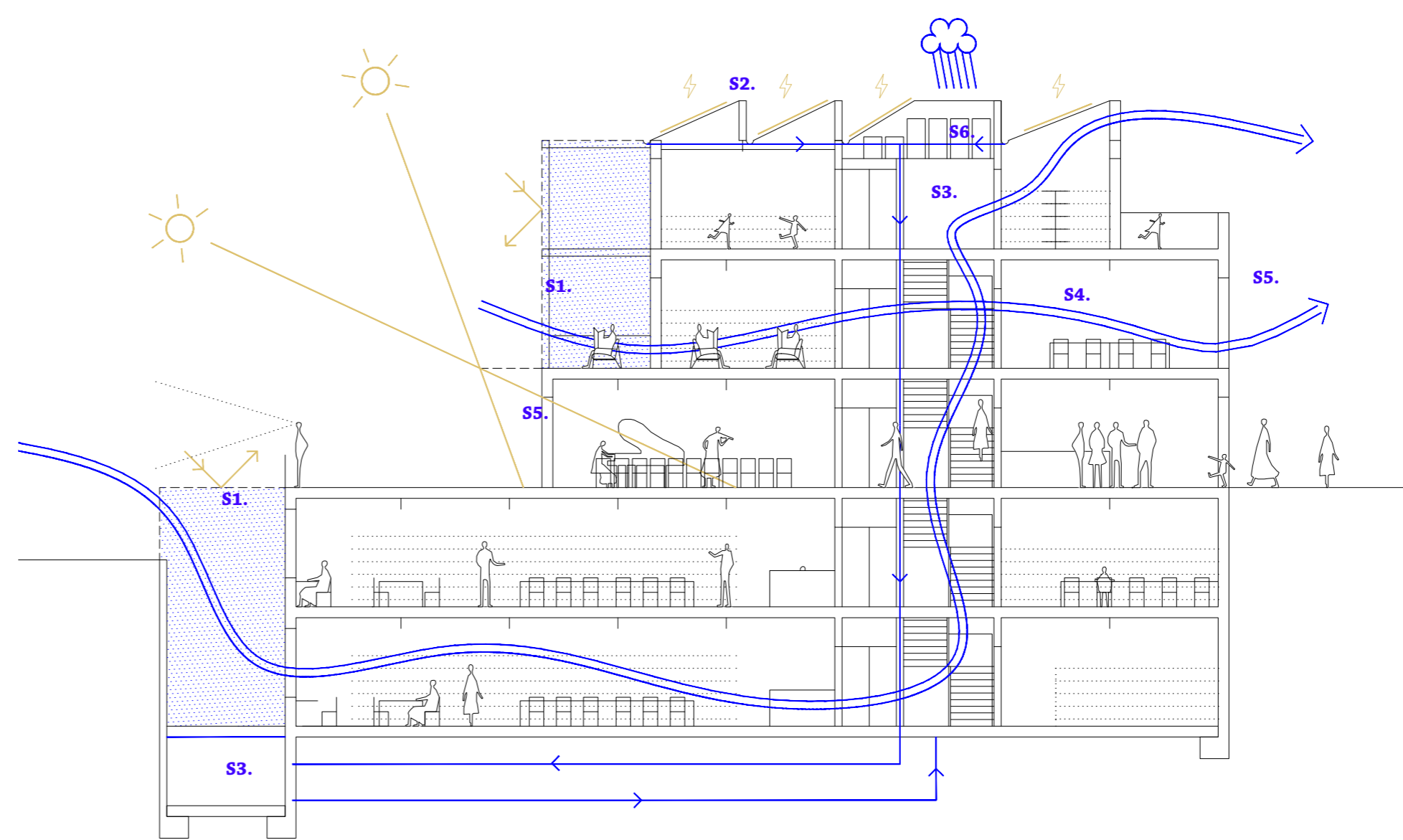
sección constructiva | e1\_50



Vista patio y sala polivalente durante una exposición nocturna - PB



Vista terrazas publicaciones periódicas - P1



sección B - sostenibilidad | e1\_150

**< ESTRUCTURA Y ENVOLVENTES**

Se propone una estructura formada por una viga aligerada de acero tipo Boyd y una losa de hormigón armado de canto reducido. Estos forjados se apoyan entre los dos muros medianeros (sobre rasante) y los muros de contención (bajo rasante) que envuelven el edificio para liberar el espacio de cualquier elemento estructural y hacerlo totalmente diáfano.  
E1. Muro de contención sotanos de hormigón armado  
E2. Medianeras de muro de carga de bloque hormigón armado  
E3. Forjado de viga mixta (viga boid + losa maciza)  
E4. Fachada SATE  
E4.1 Revestimiento mortero de cal pintado de blanco

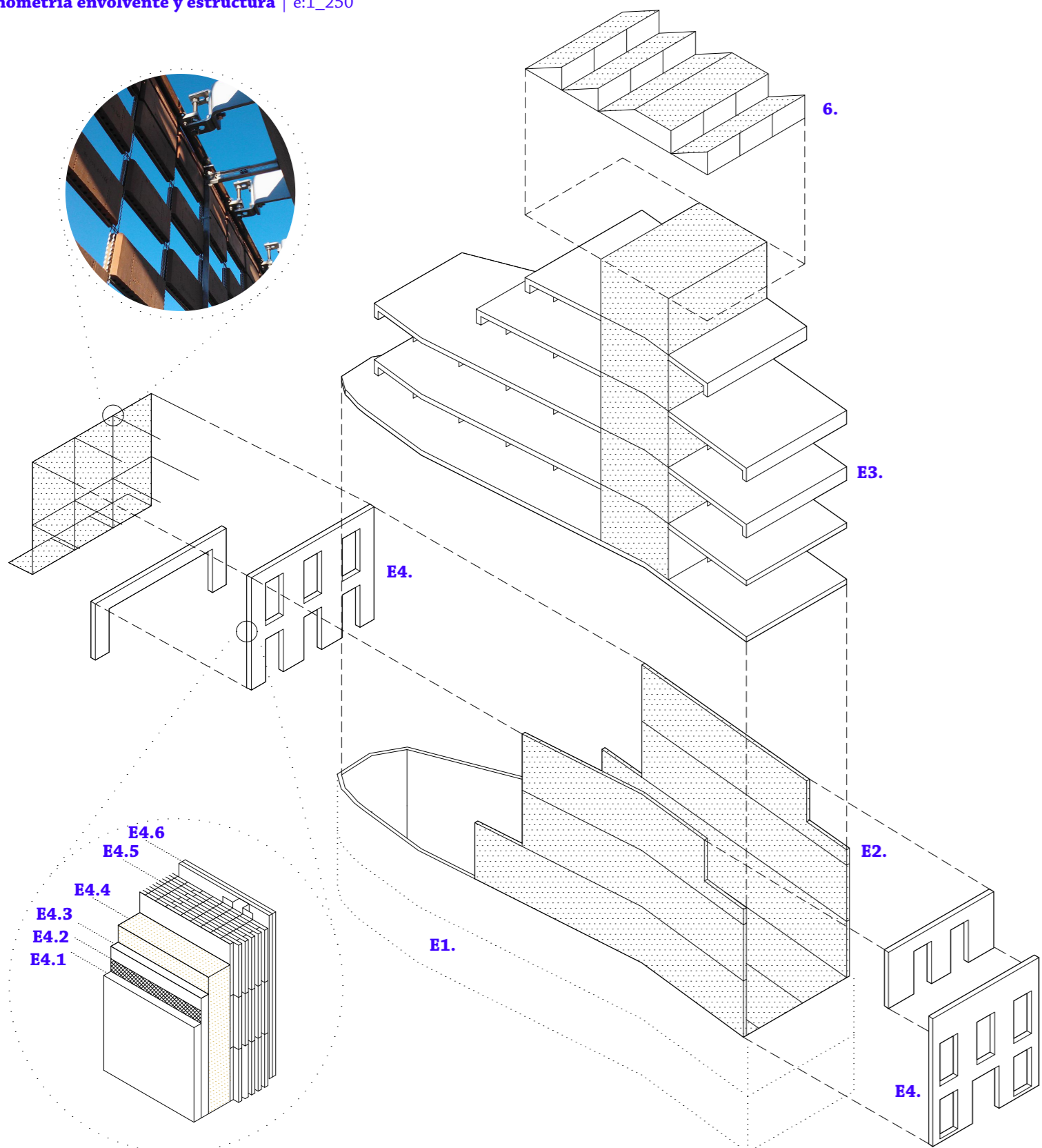
E4.2 Malla de refuerzo de fibra de vidrio  
E4.3 Mortero de regularización de cal  
E4.4 Aislamiento térmico de paneles de corcho  
E4.5 Hoja de soporte de termoarcilla  
E4.6 Trasdosado de cartón-yeso  
E5. Fachada secundaria en celosía de elementos cerámicos  
E6. Cubierta ligera/lucernarios industrializados de estructura metálica y placas sandwich

**^ ELEMENTOS DE CONFORT Y EFICIENCIA ENERGÉTICA**

Con el objetivo de acercarse al objetivo NZEB, se propone una construcción

con una mínima huella ecológica, compacta, de baja demanda energética y un buen aislamiento térmico. Para disminuir la demanda energética del edificio, se aprovechará la radiación solar, las protecciones solares y la ventilación cruzada natural.  
S1. Protección solar: celosía de elementos cerámicos  
S2. Captación fotovoltaica  
S3. Recogida, almacenamiento y reaprovechamiento del agua pluvial  
S4. Ventilación cruzada  
S5. Fachada con sistema SATE / carpintería de alto rendimiento térmico, poca conductividad y muy estancas.  
S6. Sistema de aerotermia para calefacción y ACS

Axonometría envolvente y estructura | e1\_250



Vista espacio pequeños lectores - P2